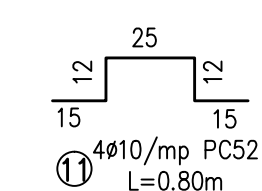
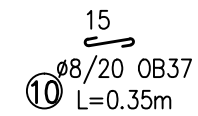
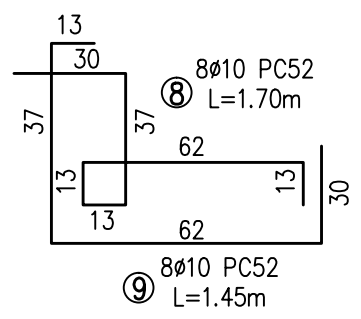
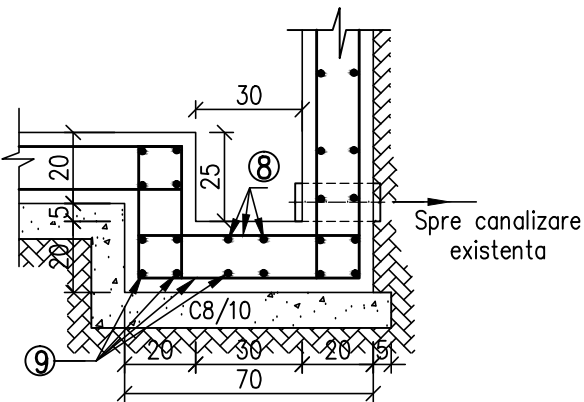


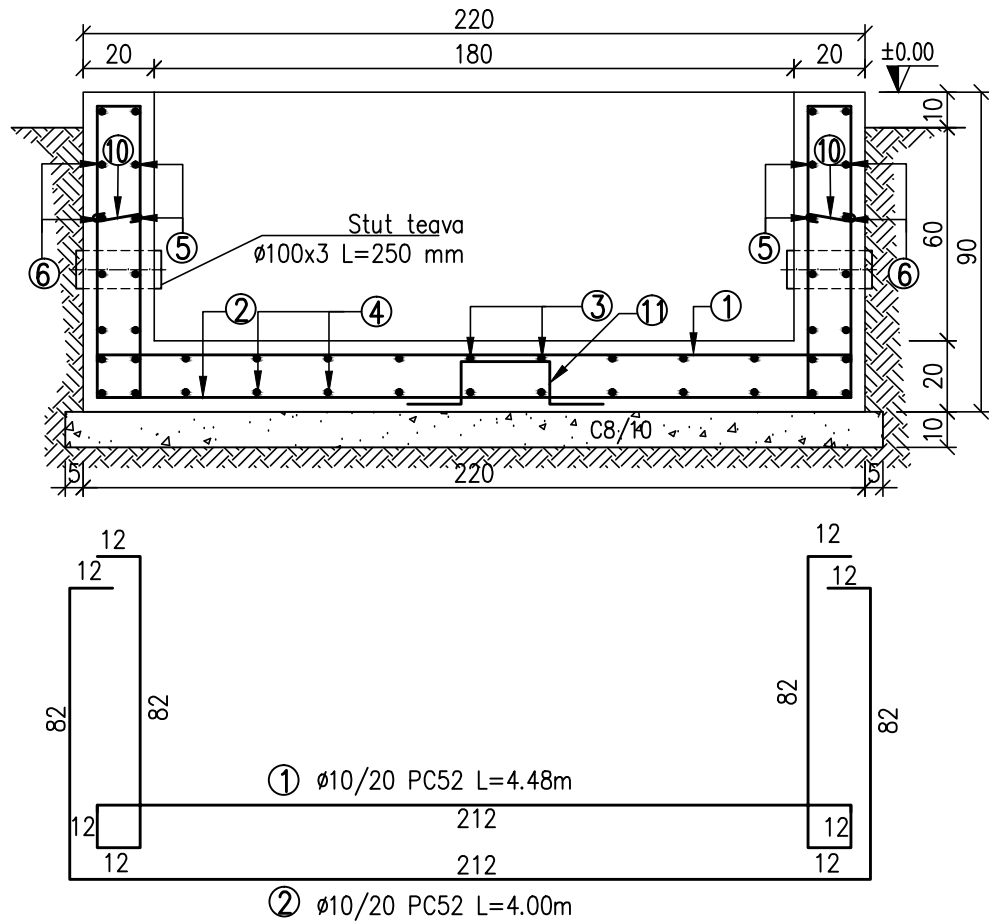
Sectiune 3-3 -Detaliu basa  
Scara 1:20



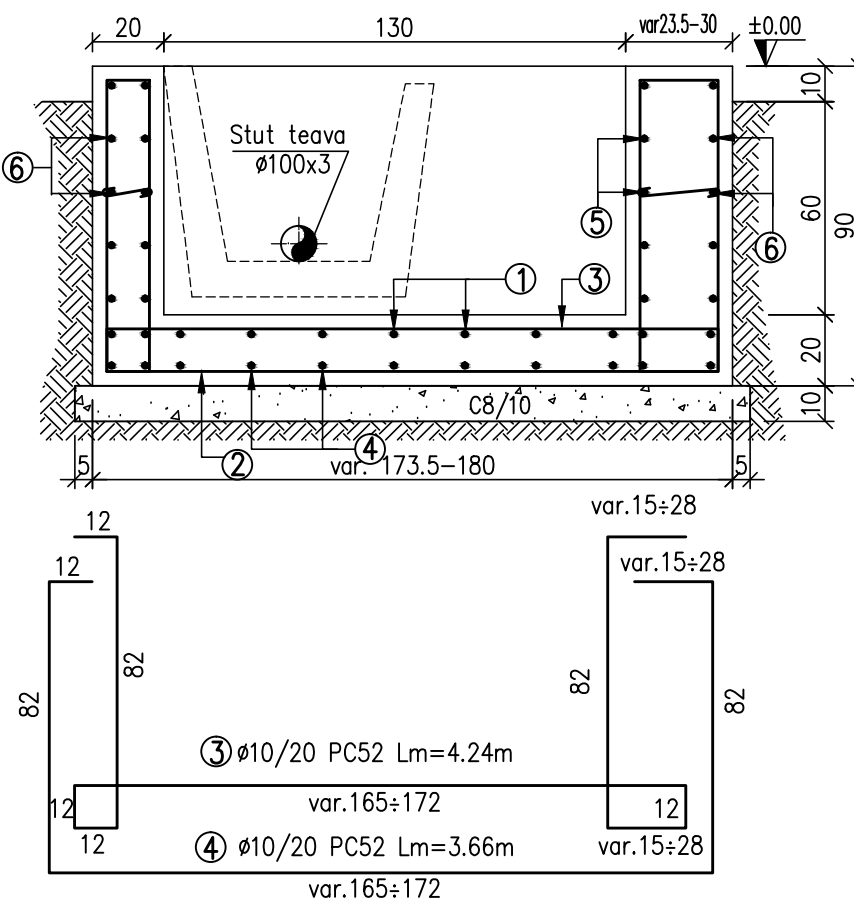
EXTRAS DE ARMATURA

Marca	Diametrul	Nr.bare elemente		Lungimi in m a unei bare	L/Ø	
		Intr-un element	In toate elementele		ØB37	PC52
1	10	11	11	4.48		49.28
2	10	11	11	4.00		44.00
3	10	13	13	4.24		55.12
4	10	13	13	3.66		47.58
5	10	10	10	4.88		48.80
6	10	5	5	4.84		24.20
7	10	5	5	4.85		24.25
8	10	12	12	1.70		20.40
9	10	12	12	1.45		17.40
10	8	31	31	0.35	10.85	
11	10	10	10	0.80		8.00
Total lungimi pe diametru					10.9	339.0
Kg/ml					0.395	0.617
Greutate pe diametre					4.3	209.2
Greutate totala Kg					213.47	

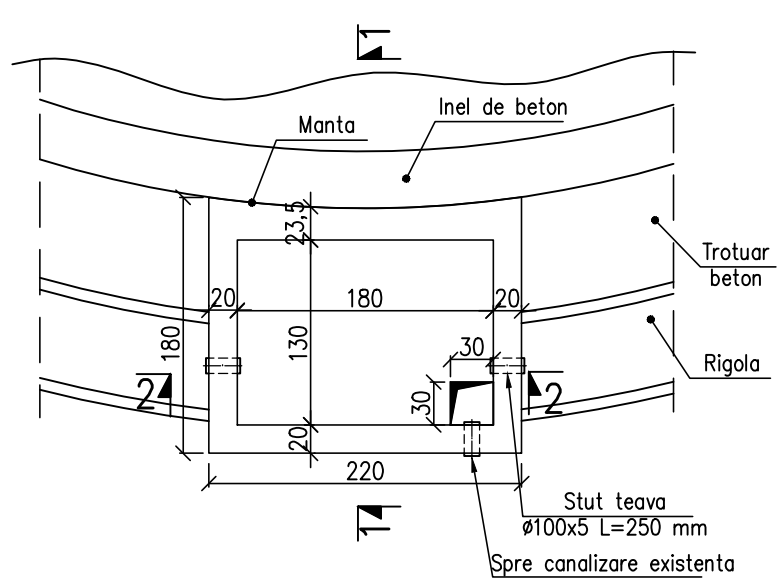
Sectiune 2-2  
Scara 1:20



Sectiune 1-1  
Scara 1:20



Vedere in plan  
Scara 1:50



NOTA:

- Trasarea in plan a constructiei se va face conform planului A572-CB-00 si A572-CB-01-1.
- Lucrarile de sapatura vor fi incepute dupa ce in paralel a fost stabilita pozitia precisa a instalatiilor subterane existente atat in plan orizontal cat si in plan vertical;
- Pamantul provenit din sapatura va fi asezat la o distanta de cel putin 1,50m de la marginea peretilor sapaturii;
- Depozitarea materialelor se va face la o distanta mai mare de 1m de la marginea peretilor sapaturii;
- Sapatura se va executa numai sub supraveghere autorizata.

-Pentru prepararea, dozarea, transportul si punerea in practica a betonului simplu si armat se vor respecta in mod obligatoriu toate prevederile prescriptiilor tehnice din caietul de sarcini.

Cota ±0.00 reprezinta cota 317.26= RN2 din ridicarea topografica.

REFERINTE:

- A572-CB-00 -Plan amplasare
- A572-CB-01-1 -Rezervor R1 trotuar si rigola

MATERIALE :

- Beton de egalizare C8/10 conf NE 012- 1:2007
- Beton armat C25/30 NE 012- 1:2007
- Agregate naturale de masa volumetrica normala conf. SR EN 12620:2003
- Apa de amestec conf. SR EN 1008:2003
- Otel beton OB37 si PC52 conf. STAS438/1-89 si ST 009-05

Teava Ø100x6 0.25mx3buc=0.75m  
0.75mx14.14kg/m=10.61kg

DOMENIUL DE EXIGENTA "A1"  
CLASA DE IMPORTANTA "III"  
CATEGORIA DE IMPORTANTA "C"

Rev.	Descriere	Data	Semnat	Rev.	Descriere	Data	Semnat
Acest document este proprietatea S.C. ELLIS'92 S.R.L. si nu va fi comunicat fara autorizare							
Intocmit	Verificat	Aprobat	Beneficiar		Denumire proiect		
Z.A.	S.B.	A.I.	S.C. CONPET S.A.		Modernizare parc rezervoare Statie de pompare Baicoi Prahova		
arhitectura proiectare inginerie consultanta tehnica				Cuva de beton Rezervor R1		Nr.: A572-CB-01-2   Rev.0 Scara: 1: 20; 1: 100 Index: A572-CB-BD	
Material:				Masa:		Data: 02.2015   Plansa: 1/1	